



MCS-2160 概述

MCS-2160 媒体转换器是一套用于如 FTTx, CWDM, 和运营商以太网的完整方案。根据不同的速度 (1000Mbps 和 10G), 拓码科技提供不同的 XC 系列模组以满足不同的应用需求, 并适用于各种网络拓扑结构。

结合 XC 系列模组, MCS-2160 媒体转换器机箱提供多种接口, 如 UTP, SFP, SFP+, XFP 和 CX4, 可支持 100Base-Tx, 100Base-Fx, 1000Base-T, 1000Base-X, 10GBase-T, 10GBase-LR, 10GBase-SR 和 10GBase-CX4 协议, 因此可使您的网络更加完善和可靠。

另外, XC 系列模组支持 MIB 计数器报告, 包括封包, 字节, 广播, Pause 帧, 64 字节封包, 65~127 字节封包, 128-255 字节封包, 256-511 字节封包, 512-1023 字节封包, 1024-1518 字节封包, 单播封包, 多播封包, CRC 错误, IP 校验和错误, Under Size 封包, 和 Over Size 封包。

所有 XC 系列模组都配有 LED 实时显示每个端口的状态, 可让用户方便的查看网络状况。

MCS-2160 媒体转换器机箱提供了一套简单易用的管理网页, 可让用户查看系统状态, 计数器, 网络统计数据及升级固件/FPGA。此外, XC-CASC 模组可让您级联多台 MCS-2160 机箱同时进行管理。

MCS-2160 具备多种接口, 可提供 10G 以太网中的光纤和铜线之间的不同转换。



特性

- 支持多种接口, 包括 SFP, SFP+, UTP, XFP 和 CX4
- 支持 3R (Re-generation, Re-timing, Re-shaping)特性, 可进行网络线缆覆盖的扩展
- 支持超长帧
- 支持具有 D/D (Digital Detection) 功能的光纤收发器和过载保护
- 支持简单易用的管理网页, 可让用户查看系统状态, 计数器和网络统计数据, 升级固件/FPGA 及更新网络统计数据
- 多台 MCS-2160 机箱可级联进行系统管理
- 可更换的 AC & DC 电源模组
- 可选配风扇底座 (MCS-FANT-5) (风扇底座置于 MCS-2160 机箱下方利于通风)
- 支持 DDNS 服务(可使用域名进行远程管理), Syslog 服务, Mail 服务
- 支持 SNMP/Telnet/SSH/Serial 口管理
- 支持温度检测与保护
- 子卡支持断路检查和 DDMI

主要优点

- 快速连接, 具备多种功能
- 提供可靠的远距离连接
- 支持的接口: SFP, SFP+, UTP, XFP 和 CX4

主要应用

- 用于骨干网络的媒体转换器
- 在 10G 以太网网络中进行光纤至铜线或光纤至光纤之间进行连接
- 为以太网和网络主要系统提供防雷电和防静电保护
- 提供附加的网络管理选项
- 可应用于电信机房, 研发实验室, 数据中心等地



MCS-2160 规格

型号	MCS-2160	
槽位	16 个安装 XC 系列模组的槽位	
尺寸	441 mm x 310 mm x 88 mm	
温度	➤ 工作: 0°C ~ 40°C (32°F ~ 104°F)	➤ 存放: 0°C ~ 50°C (32°F ~ 122°F)
湿度 (非冷凝)	➤ 工作: 0% ~ 85% RH	➤ 存放: 0% ~ 85% RH
内置探测器	侦测系统温度, 风扇转速和系统电压	
电源模组		
型号	 XCP-AC-300	 XCP-DC-300
电源	➤ 300W AC Redundant SPS (Vin 90~240VAC)	➤ 300W DC Redundant SPS (Vin 36~72VDC)
电源插孔	IEC 320 公头插座	3 个连接器
风扇模组		
型号	 XC-SFAN	 XC-RFAN
选配风扇底座		
型号	 MCS-FANT-5	
电源	2 个 Mini-DIN 9-Pin 接口或 1 个 12V DC 电源插孔	
尺寸	441 mm x 310 mm x 29 mm	



XC 系列模组卡规格

型号								
模组								
	XC-7S81	XC-8S22	XC-8S23	XC-8S82	XC-8S62	XC-8S33	XC-8S83	
界面接口								
接口	Port A	RJ45	SFP+	SFP+	RJ45	CX4	XFP	RJ45
	Port B	SFP	SFP+	XFP	SFP+	SFP+	XFP	XFP
最大数据传输速率	1000 Mbps	10 G	10 G	10 G	10 G	10 G	10 G	10 G
以太网模式	1000Base-T 1000Base-X	10GBase-LR 10GBase-SR	10GBase-LR 10GBase-SR	10GBase-LR 10GBase-SR 10GBase-T	10GBase-LR 10GBase-SR 10GBase-CX4	10GBase-LR 10GBase-SR	10GBase-LR 10GBase-SR	10GBase-T 10GBase-LR 10GBase-SR
超长帧	支持							
系统控制								
系统控制	➢ 收发器电源 ON/OFF ➢ 可选的 Auto/Force 媒体类型 ➢ 系统升级(F/W, FPGA)				➢ 链路连接模式: Slave/Segment ➢ Loopback*			
设备状态报告								
状态报告	➢ 信息 ➢ 连接状态 ➢ 温度侦测				➢ 模组侦测 ➢ 光纤模组侦测 ➢ 收发器过载			
MIB 计数器报告 *								
计数器报告	➢ 封包 ➢ 广播封包 ➢ 64 字节封包 ➢ 128~255 字节封包 ➢ 512~1023 字节封包 ➢ 单播封包 ➢ CRC 错误 ➢ Under size 封包				➢ 字节 ➢ Pause 帧 ➢ 65~127 字节封包 ➢ 256~511 字节封包 ➢ 1024~1518 字节封包 ➢ 多播封包 ➢ IP 校验和错误 * ➢ Over size 封包			

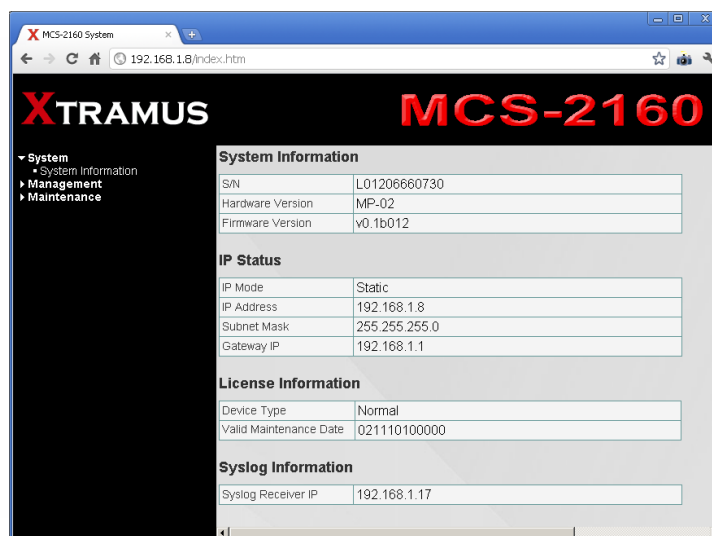
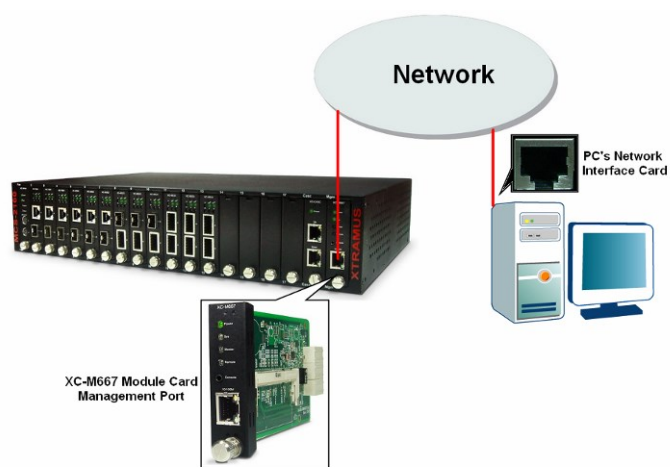
*XC-7S81 模块不支持 Loopback 和 IP 检验和错误功能.



管理网页

MCS-2160 内嵌一套管理网页，可通过连接 XC-M667 的 RJ45 接口到电脑所连的网络中进行访问，如下图所示。

MCS-2160 的管理网页允许用户设定测试参数，查看计数，进行系统设定和升级系统固件/FPGA。



相关产品

XC 系列模组

用于 MCS-2160 机箱的模组



MCM 系列独立型媒体转换器

具有多种接口类型的独立型媒体转换器



联系信息

网站: www.xtramus.com
电子邮件: Sales@xtramus.com
 TS@xtramus.com
电话: +886-2-8227-6611
传真: +886-2-8227-6622